

ENTRÉ A VIDA E A SORTE, QUAL VOCÊ ESCOLHE?



VAMOS DESCOBRIR COMO
A 'SORTE' NÃO PODE
SUBSTITUIR A SEGURANÇA
E A PREVENÇÃO.



A ENERGIA
DO BRASIL
PASSA
POR AQUI!

Campanha nacional da Associação Brasileira
de Distribuidores de Energia Elétrica (ABRADEE)
de prevenção contra acidentes

INTRODUÇÃO



Seja bem-vindo. Que bom que você está aqui para aprendermos, juntos, um pouco mais sobre segurança com a rede elétrica. Sabemos que a energia elétrica é essencial para a nossa vida cotidiana, mas é importante lembrar que tudo que envolve eletricidade requer atenção e cuidados para evitar acidentes.

Por isso, criamos esse material para orientar de forma didática e acessível como você, sua família e amigos podem afastar riscos e preservar a saúde, a integridade física e a vida.

Compartilhe essas dicas com quem você conhece. Acompanhe as informações e atualizações também nas redes sociais. Toda semana, traremos uma orientação nova para você.

VAMOS JUNTOS?

ENTRE A VIDA E A
SORTE, ESCOLHA
VIVER COM
SEGURANÇA.



HISTÓRIA DE QUEM ESCOLHEU A SORTE



Olá, meu nome é Robson* e vim aqui compartilhar com vocês uma experiência pessoal que mudou minha forma de agir e me fez perceber a importância de não contar com a sorte quando o assunto é segurança.

Era mês de julho de 2008 e meus dois filhos estavam de férias em casa. Minha esposa e eu trabalhamos em tempo integral, por isso, deixamos as crianças na casa dos meus pais. Elas amam ficar com os avós: comer o que gostam, brincar no quintal, balançar na rede... mas ocupar duas crianças o dia todo não é tarefa fácil.

Era sexta-feira, meio da tarde, recebo um telefonema do meu pai:

“Robson, preciso da sua ajuda para consertarmos a TV. Tentei ligar para as crianças e não está funcionando bem. Acho que é a antena”.

Pensei: coisa simples, eu resolvo.

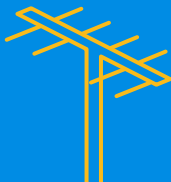
Respondi:

“Pai, hoje é sexta-feira. Diz para as crianças que elas arrumem outras brincadeiras e eu resolvo a TV amanhã, já que é sábado e estarei de folga”.

Naquele momento, nem meu pai nem eu pensamos no que poderia acontecer a partir dessa decisão.

ROBSON

Continua...



44

No sábado, como havia prometido, subi no telhado da casa para 'dar o meu jeitinho'.

Acontece que eu não sou especialista no assunto, era apenas mais uma pessoa que achava que era 'coisa simples' e nada poderia acontecer. Mas não foi bem assim. Eu não calculei os riscos que, aliás, eu até desconhecia. Pedi para desligarem a energia da sala onde a TV estava, achando que isso era o suficiente.

O que eu não sabia, e aprendi na dor, é que as antenas metálicas também são condutores de eletricidade e, se não forem instaladas corretamente e a uma distância adequada da rede elétrica, podem oferecer risco de choques elétricos. Infelizmente esse era o caso da antena da casa dos meus pais, uma instalação antiga e que não observava todos os parâmetros de segurança. Aconteceu uma descarga elétrica, eu levei um choque e caí do telhado. Foram meses de recuperação, das queimaduras e fraturas. Meses sem poder trabalhar, sem carregar meus filhos no colo.

Bem, eu sobrevivi para contar essa história a você hoje, felizmente. Naquele dia, eu escolhi a 'sorte', mas poderia ter tido outro final nada feliz. Com essa lição, eu aprendi:



NUNCA REALIZAR ATIVIDADES QUE ENVOLVAM OU ESTEJAM PRÓXIMAS À REDE ELÉTRICA. SEMPRE ACIONE UM TÉCNICO ESPECIALISTA PARA GARANTIR QUE TODAS AS MEDIDAS DE SEGURANÇA SEJAM OBSERVADAS.



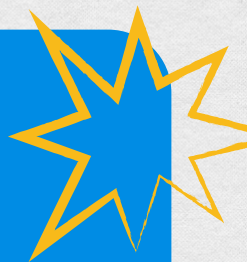
APRENDI TAMBÉM A NÃO MEXER EM APARELHOS ELÉTRICOS QUANDO ESTIVEREM LIGADOS NA TOMADA E A NUNCA ENCOSTAR EM UMA PESSOA QUE ESTEJA LEVANDO UM CHOQUE.



Histórias como essa nos fazem refletir sobre a forma como agimos no nosso dia a dia e nos ensinam a importância da segurança em todas as áreas da vida.

** Esse é um personagem fictício, mas de uma história real que acontece todos os dias.*

CUIDADOS BÁSICOS



Como você sabe, a segurança é uma prioridade em todos os aspectos da vida e, especialmente, quando se trata de energia elétrica. Por isso, a Abradee e suas 39 distribuidoras associadas buscam conscientizar sobre prevenção de acidentes nas atividades do dia a dia.

EM CASA

NUNCA MANUSEIE APARELHOS ELÉTRICOS COM AS MÃOS OU O CORPO MOLHADO;



NÃO SOBRECARREGUE AS TOMADAS COM DIVERSOS APARELHOS E TOMO CUIDADO COM AS EXTENSÕES ELÉTRICAS;



CERTIFIQUE-SE DE QUE A INSTALAÇÃO ELÉTRICA ESTEJA EM BOM ESTADO E MANTENHA-A LONGE DE MATERIAIS INFLAMÁVEIS;



PARA CONSERTOS E ATIVIDADES MAIS COMPLEXAS, CONTRATE UM ESPECIALISTA TREINADO PARA EXECUTAR A TAREFA;



NUNCA INSTALE OU CONSERTE ANTENAS DE TV. ESSE TRABALHO PRECISA SER FEITO POR UM ESPECIALISTA TREINADO.



NA RUA

FIQUE LONGE DE TRANSFORMADORES;



MANTENHA DISTÂNCIA DE FIOS CAÍDOS OU PARTIDOS, AVISANDO IMEDIATAMENTE A DISTRIBUIDORA DE ENERGIA LOCAL;



RESPEITE PLACAS QUE INDIQUEM A PRESENÇA DE CABOS DE ALTA TENSÃO;



NUNCA JOGUE, OU TENDE RETIRAR, OBJETOS PRESOS À REDE ELÉTRICA.



EM OBRAS

MUITA ATENÇÃO AO MANUSEAR TELHAS METÁLICAS, VERGALHÕES E EXTENSORES DE PINTURA PRÓXIMO À REDE ELÉTRICA;



CHAME UM ESPECIALISTA TREINADO PARA INSTALAR FIOS E CUIDAR DA REDE ELÉTRICA DA SUA OBRA;



SINALIZE A PRESENÇA DE FIOS ELÉTRICOS EM OBRAS PARA EVITAR ACIDENTES;



UTILIZE EQUIPAMENTOS DE PROTEÇÃO INDIVIDUAL EXIGIDOS PARA TRABALHOS QUE ENVOLVAM ELETRICIDADE.



COM CRIANÇAS

ENSINE AS CRIANÇAS A NÃO MEXEREM NA FIAÇÃO ELÉTRICA, CAIXAS DE ENERGIA OU EM APARELHOS ELÉTRICOS;



MANTENHA A ELETRICIDADE FORA DO ALCANCE DAS CRIANÇAS, UTILIZANDO DISPOSITIVOS DE SEGURANÇA, COMO PROTETORES DE TOMADAS.



SOLTANDO PIPA

JAMAIS SOLTE PIPA PERTO OU NA DIREÇÃO DA REDE ELÉTRICA;



O CEROL, ALÉM DE TORNAR A LINHA CONDUTORA DE ENERGIA ELÉTRICA, TAMBÉM É ALTAMENTE CORTANTE, COLOCA EM RISCO A VIDA DE PEDESTRES, CICLISTAS E MOTOCICLISTAS;



RESPEITE OS LOCAIS PERMITIDOS PARA A PRÁTICA DA ATIVIDADE.



REGIÕES AGRÍCOLAS

MANTENHA DISTÂNCIA SEGURA DE FIOS ELÉTRICOS AO REALIZAR ATIVIDADES NA ÁREA AGRÍCOLA;



CERTIFIQUE-SE DE QUE EQUIPAMENTOS UTILIZADOS ESTEJAM EM PERFEITO ESTADO DE CONSERVAÇÃO E ISOLAMENTO ADEQUADO;



EVITE UTILIZAR EQUIPAMENTOS ELÉTRICOS EM DIAS DE CHUVA OU COM O SOLO MOLHADO.



PODAS DE ÁRVORES

NUNCA SE APROXIME DE FIOS ELÉTRICOS QUE ESTEJAM PENDURADOS OU ENROSCADOS EM GALHOS. A PODA DE ÁRVORES EM VIA PÚBLICA DEVE SER FEITA PELO PODER PÚBLICO LOCAL;



NUNCA RETIRE GALHOS GRANDES DE ÁRVORES CAÍDOS NA RUA OU PASSEIO DE SUA RESIDÊNCIA. PODE HAVER UM CABO PARTIDO NO MEIO DOS GALHOS E VOCÊ SOFRER UM CHOQUE ELÉTRICO;



SE VOCÊ NOTAR FIOS ELÉTRICOS PENDURADOS OU ENROSCADOS EM GALHOS, NÃO TENDE CORTÁ-LOS OU RETIRÁ-LOS. INFORME A DISTRIBUIDORA DA SUA REGIÃO OU ACIONE A PREFEITURA LOCAL PARA LIDAR COM O PROBLEMA.





NOS AJUDE A ILUMINAR ESSA CAUSA!



SE LIGUE NO
AGOSTO
VERMELHO

Mês de conscientização sobre acidentes
com a rede elétrica

Associação Brasileira de Distribuidores de Energia Elétrica (Abradee) inaugura no calendário nacional o Agosto Vermelho. Queremos alertar a população para o uso correto da energia e ajudar a salvar vidas.



QUIZZ



Qual é a forma certa para utilizar seus eletrodomésticos?



COM AS MÃOS SEQUINHAS



COM AS MÃOS MOLHADAS

Precisa instalar antena de TV no telhado?



SIM, VOU CHAMAR UM PROFISSIONAL PARA QUE ELA NÃO TOQUE NA REDE ELÉTRICA



VOU TENTAR A SORTE E FAZER POR CONTA PRÓPRIA

Viu fios enrolados em galhos de árvores, e agora?



VOU INFORMAR PARA A DISTRIBUIDORA DE ENERGIA



VOU TENTAR A SORTE E TIRAR, É BEM SIMPLES

O que fazer ao ver fios de energia caídos na rua?



ENTRAR EM CONTATO COM A DISTRIBUIDORA PARA ELES FAZEREM A REMOÇÃO



EU POSSO DAR CONTA DISSO, AFINAL, TENHO SORTE

Continua...



QUIZZ



Construir casa próximo ou sob a rede elétrica é permitido?



**ENTRAR EM CONTATO COM A DISTRIBUIDORA
PARA AVALIAR O LOCAL**



TEM QUE SABER ISSO?!

Pode usar cerol, fios metálicos e papel laminado para soltar pipa?



**NÃO, POIS PODEM CAUSAR CHOQUES FATAIS E CORTAR
OS FIOS DE ALTA E BAIXA TENSÃO.**



ACHO QUE NÃO TEM PROBLEMA!



Seguindo essas orientações,
você e sua família podem evitar
acidentes com a rede elétrica.



SIGA NOSSAS REDES SOCIAIS!